

## ขั้นตอนการติดตั้ง Windows 8

### 1. อุปกรณ์ที่ต้องเตรียมมีอะไรบ้าง

- แผ่น DVD Windows 8 ตาม Edition ที่เราต้องการลง



รูปที่ 1

- คอมพิวเตอร์ PC / Notebook



รูปที่ 2

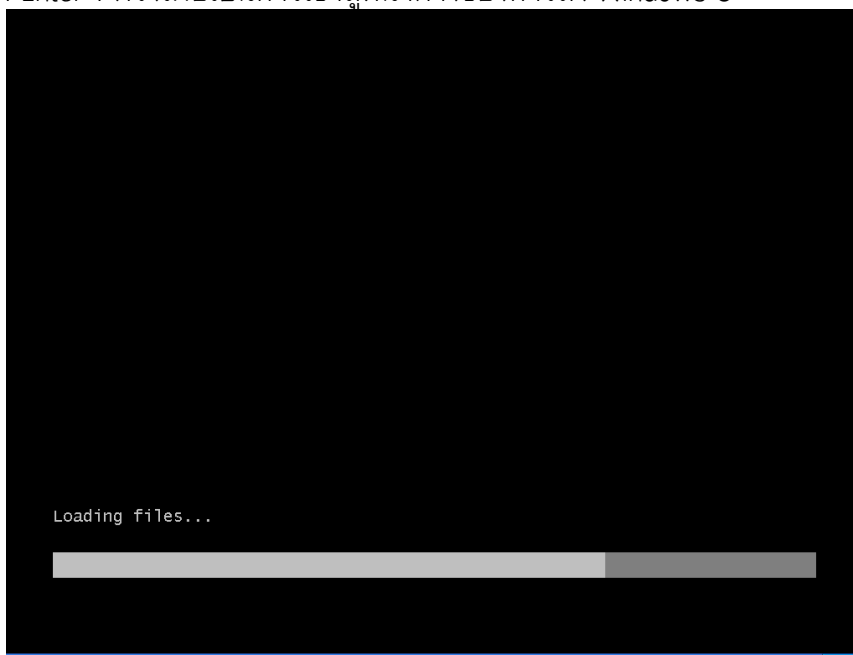


รูปที่ 3

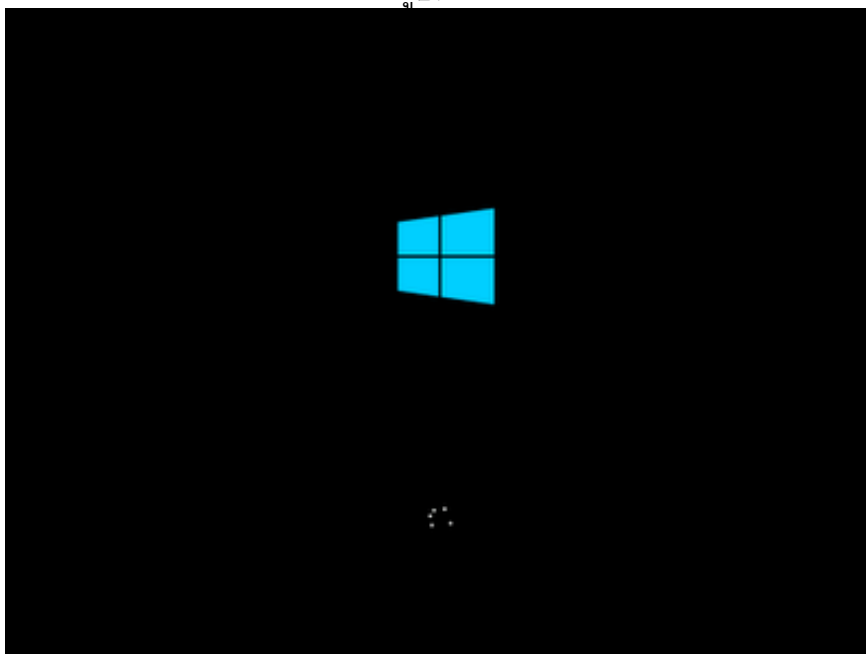
### 2. ขั้นตอนการติดตั้ง windows 8

- ใส่แผ่น Windows 8 ลงใน CD-Rom จากนั้นทำการ ตั้งค่าเพื่อเลือกให้บูตจากไดรฟ์ CD/DVD

- เมนบอร์ดยี่ห้อ Asus, ESC, Gigabyte กดปุ่ม Del, Delete
- เมนบอร์ดยี่ห้อ Asrock กดปุ่ม F2 แล้วใช้ปุ่มลูกศรเลื่อนซ้ายขวา เพื่อเลือกไปที่หัวข้อ Boot - > Boot Device Priorit
- Boot Computer เมื่อเริ่มระบบจะมีข้อความ Press any key boot from CD or DVD กด Enter 1 ครั้งเพื่อเป็นการเข้าสู่หน้าต่างของการลง Windows 8



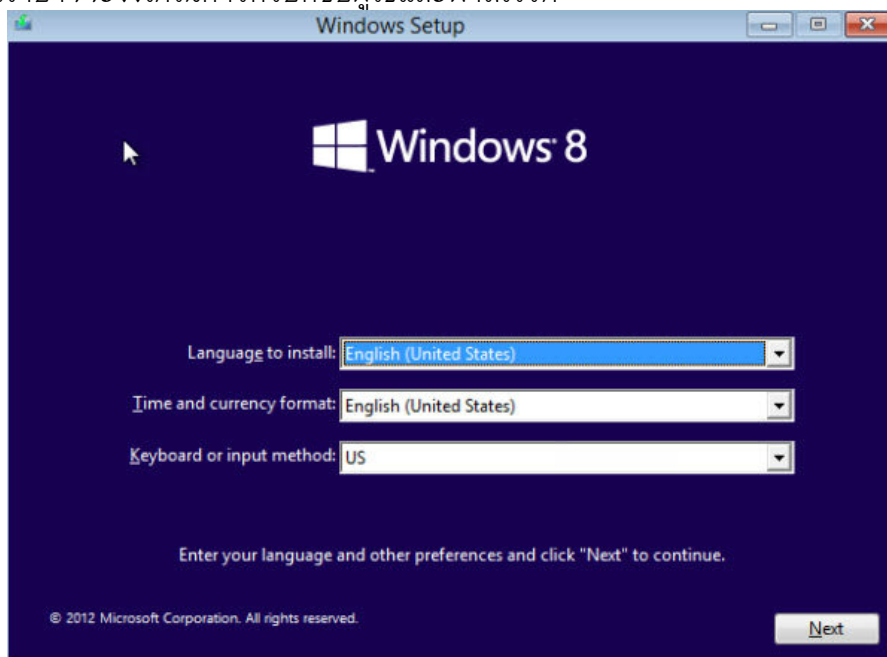
รูปที่ 4



รูปที่ 5

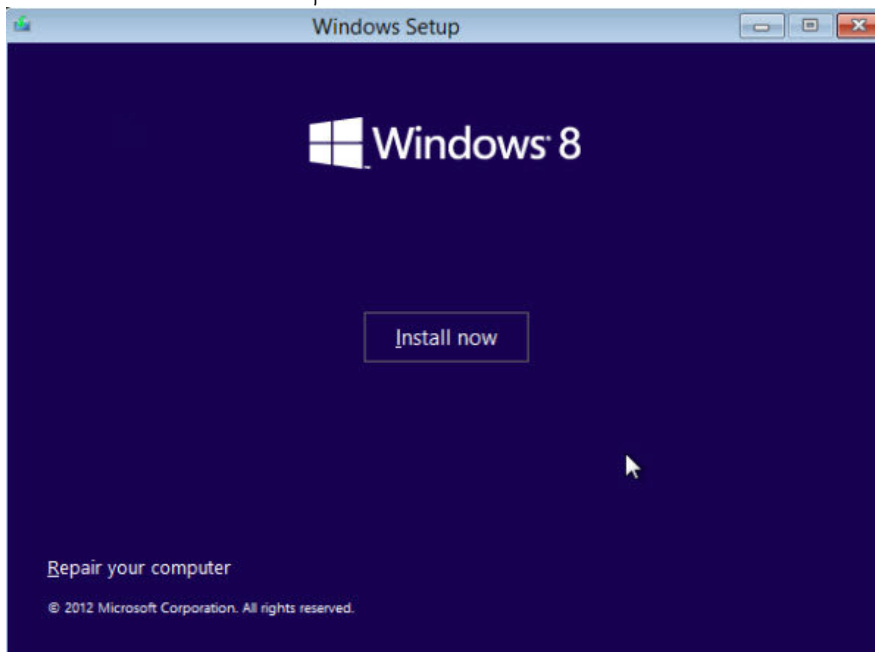
- ปล่อยให้เครื่องทำงานไปจนได้จนปรากฏดังภาพ ให้คลิกเลือกรายการตามนี้
- Language to install : English
- Time and currency format : Thai(Thailand)

- Keyboard or input method : ตัววินโดวส์จะเลือกให้เป็น Thai เพราะเห็นว่า Time and currency format ตั้งเป็น Thai ให้เราเลือกกลับมาเป็น US ก่อน เหตุผลเพราะเมื่อติดตั้งเสร็จหน้าล็อกออนเข้าระบบจะเป็นภาษาไทย เราอาจจะงงได้ในการกรอกชื่อผู้ใช้และพาสเวิร์ด



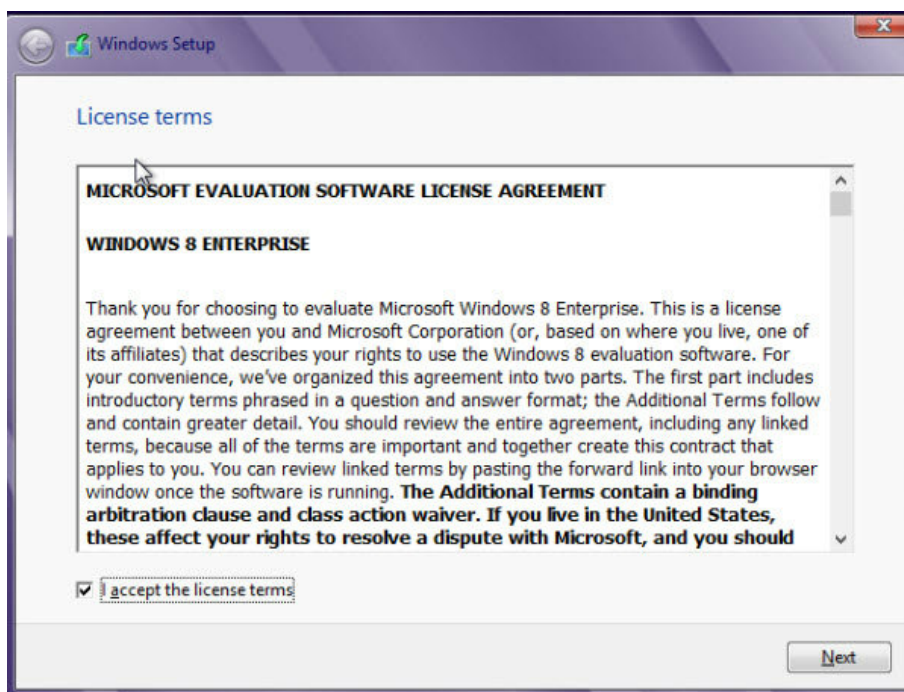
รูปที่ 6

- ในหน้าต่าง Windows Setup ให้คลิก Install now เพื่อเริ่มการติดตั้ง Windows 8



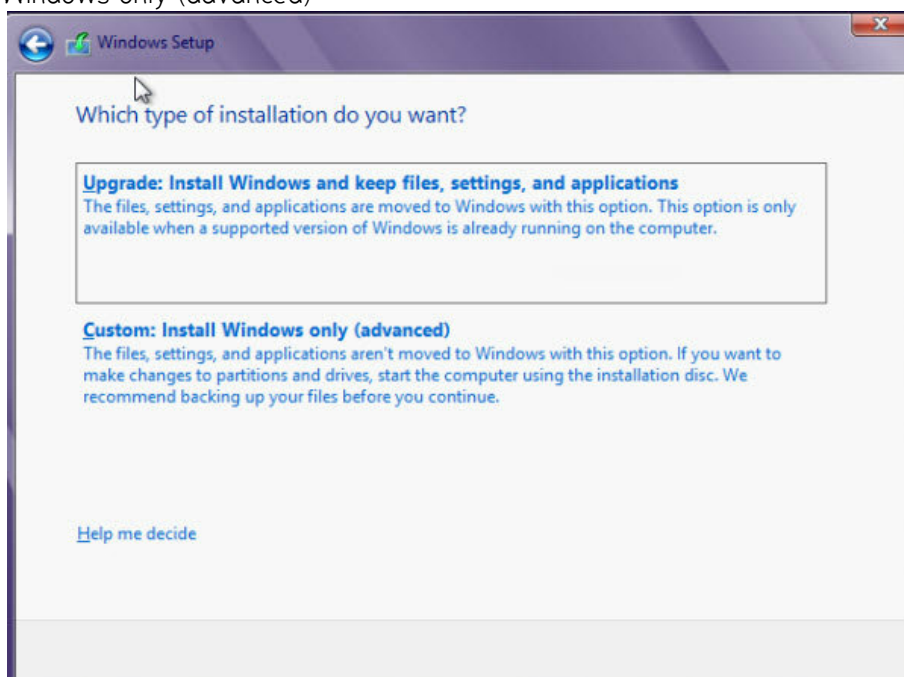
รูปที่ 7

- ในหน้าต่าง License terms คลิกถูก I accept the term license จากนั้นคลิก Next



รูปที่ 8

- ในหน้าต่าง Which type of installation do you want? ให้เลือกเป็น Custom: Install Windows only (advanced)

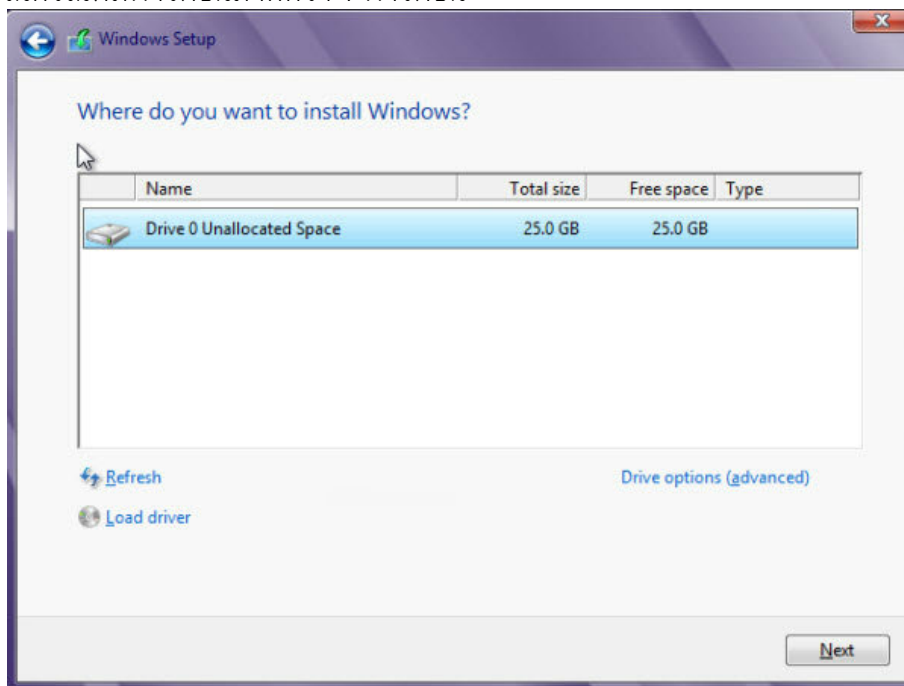


รูปที่ 9

- ในหน้าต่าง Where do you want to install Windows? ให้เลือกฮาร์ดดิสก์หรือพาร์ติชันที่ต้องการติดตั้ง (ในที่นี้เลือก Drive 0) เสร็จแล้วคลิก Next

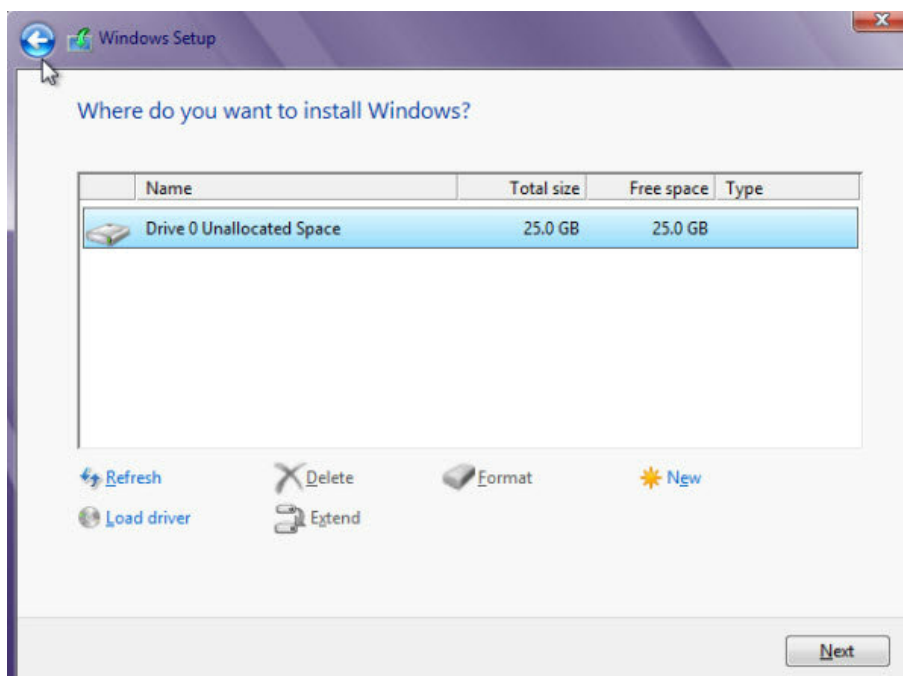
### ข้อควรจำในขั้นตอนนี้

ขั้นตอนนี้เราเลือก Drive ที่จะลง Windows 8 ส่วนมาก จะลงใน Disk/Drive 0 ก็คือ Drive C: ของ Windows เรายังเอง ระวังให้ดีอย่าลงผิดไดร์ฟนะ ในกรณีที่มีพาร์ติชันมากกว่า 1 พาร์ติชัน



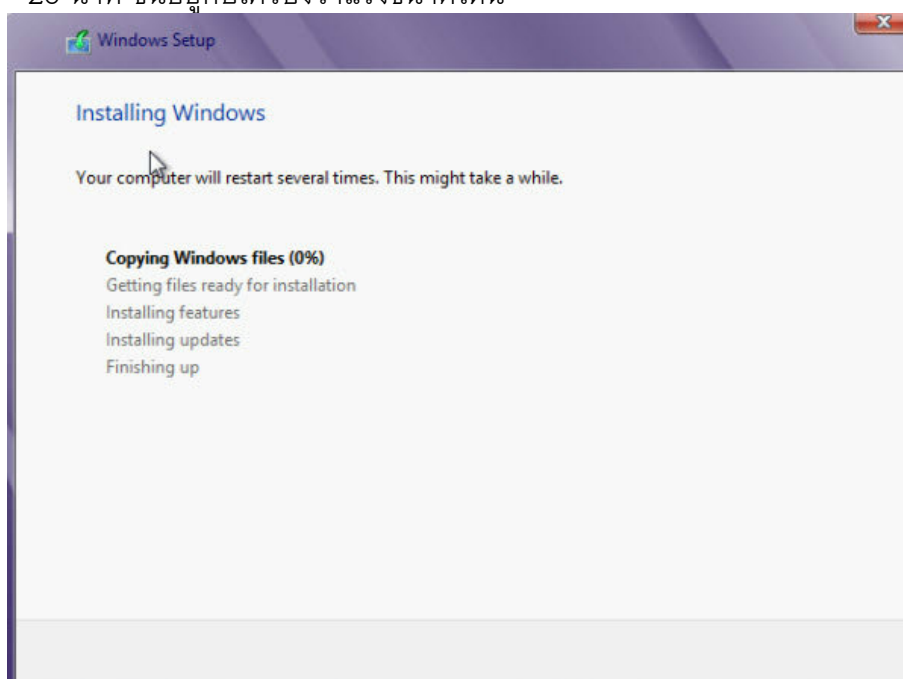
รูปที่ 10

- ในการ Format Windows ข้อมูลจะหายไปเฉพาะที่ Drive C สำหรับเครื่องที่มี Windows xp, Windows 7 แล้วจะลงใหม่เป็น Windows 8
  1. ให้ทำการ Format Drive ที่เป็นวินโดวส์ตัวเก่าก่อน โดยทำการกด Drive options (advanced) จากนั้นเลือก ไดรฟ์ของวินโดวส์เก่าแล้วคลิก Format ย้ำอีกครั้ง ถ้าผิดไดร์ฟข้อมูลในไดร์ฟหาย
  2. จากนั้นก็เลือก Drive/disk ที่เรา Format ไปจากข้อที่ผ่านมา จากนั้นกด Next



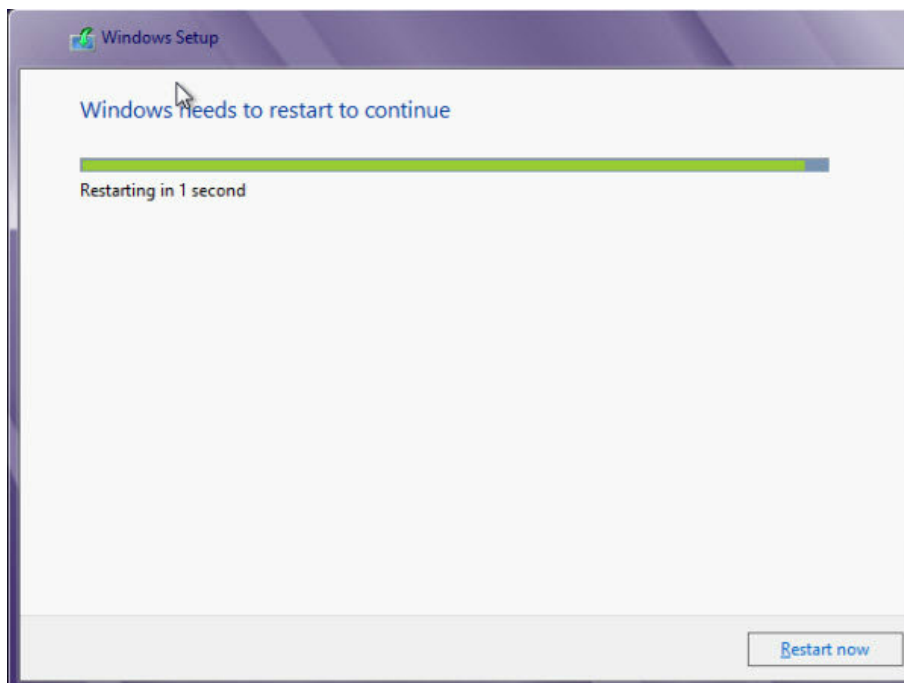
รูปที่ 11

- ระบบจะเริ่มทำการติดตั้ง Windows 8 โดยจะดำเนินการขั้นตอนต่างๆ ของวินโดวส์ตามนี้ Copying Windows files, Getting files ready for installation, Installing features, Installing updates และ Finishing up ให้รอจนการติดตั้งแล้วเสร็จ ก็ประมาณ 15 – 20 นาที ขึ้นอยู่กับเครื่องว่าแรงขนาดไหน



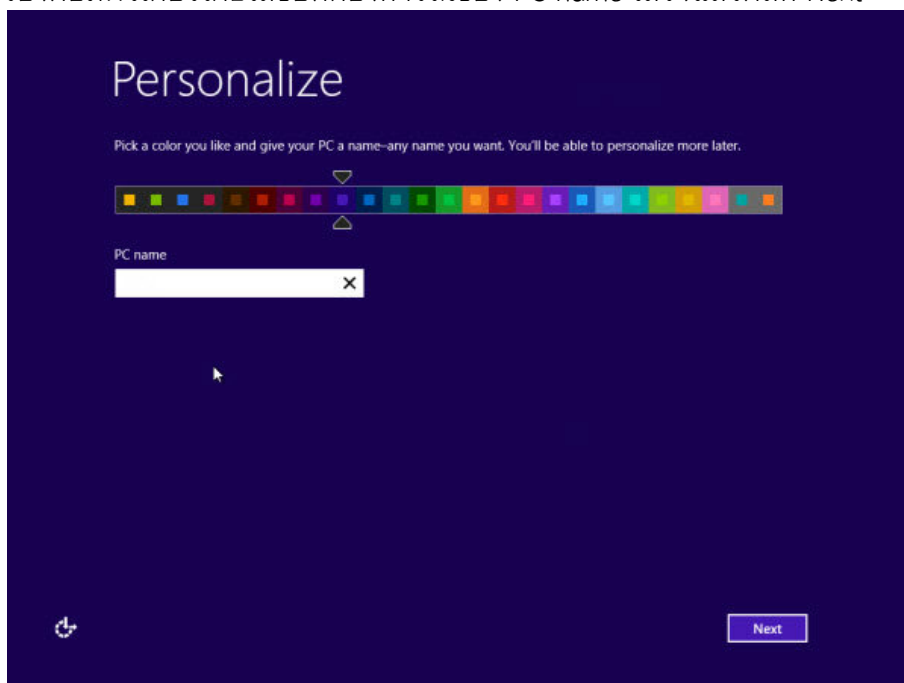
รูปที่ 12

- เมื่อ Windows 8 ติดตั้งเรียบร้อยแล้ว เครื่องจะรีบูต 1 ครั้ง



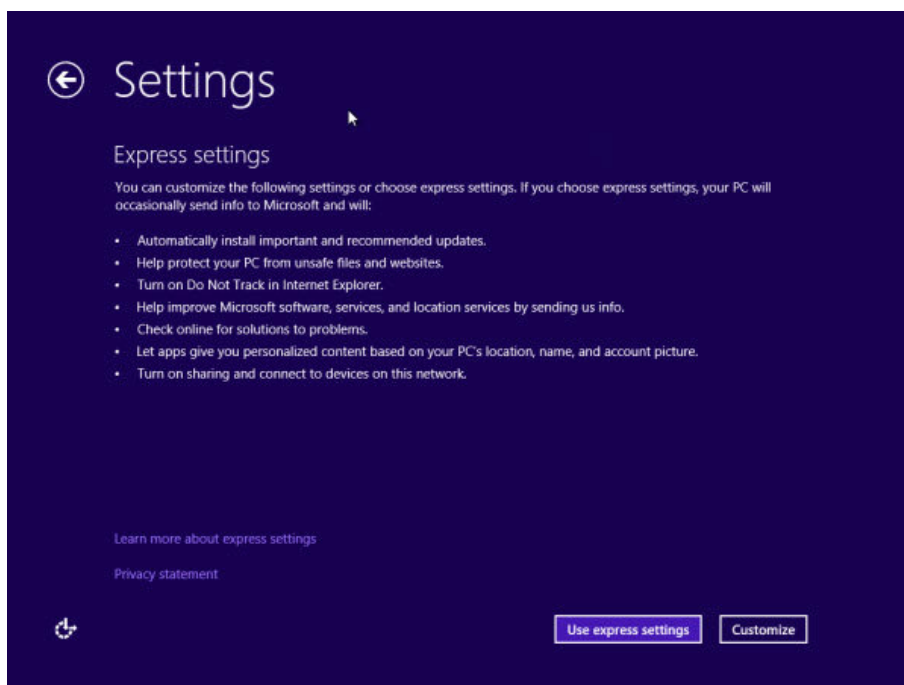
รูปที่ 13

- หลังจากทำการติดตั้งแล้วเสร็จ **Windows** จะทำการรีสตาร์ทเครื่อง 1-2 รอบ จากนั้นจะปรากฏหน้าต่าง Personalize ให้ทำการเลือกสีของ Background และกำหนดชื่อเครื่องคอมพิวเตอร์โดยใส่ชื่อที่ต้องการในช่อง PC name เสร็จแล้วคลิก Next



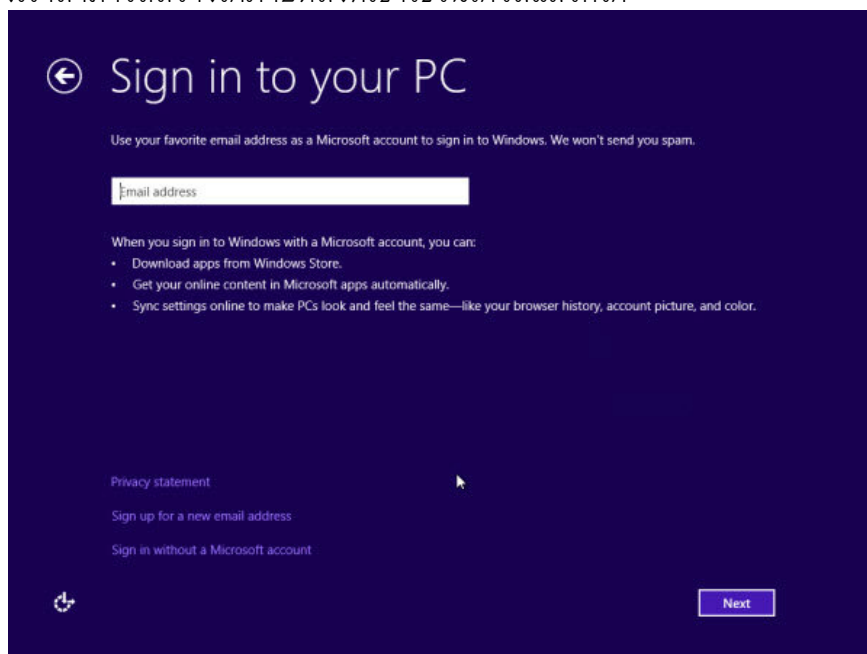
รูปที่ 14

- ขั้นตอนการ Settings ให้เราเลือก **Use Express Settings** เพื่อทำการตั้งค่าระบบแบบด่วน



รูปที่ 15

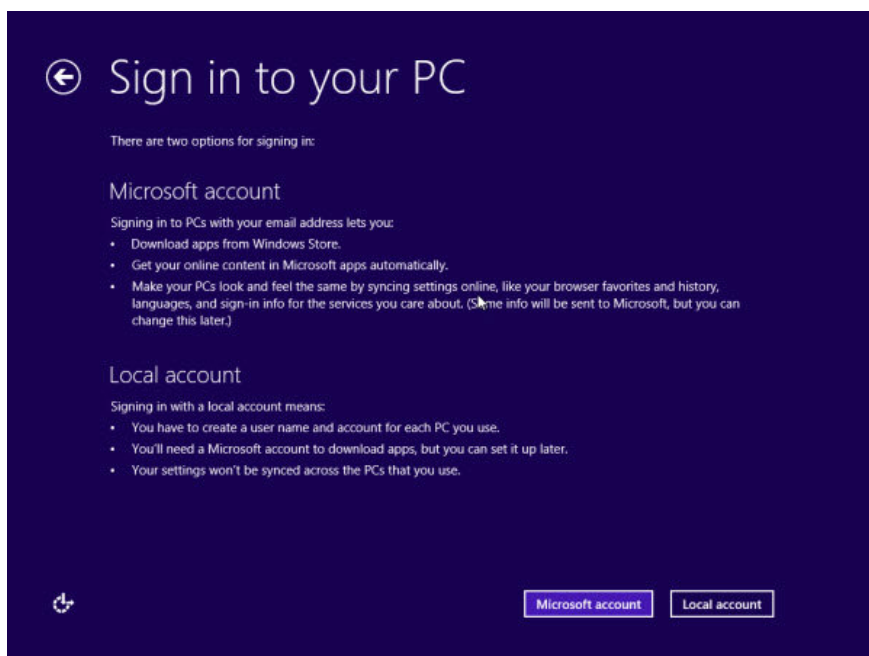
- ในหน้าต่าง Sign in to your PC ให้คลิก Sign in without a Microsoft account แล้วคลิก **Next** ในขั้นตอนนี้อะมีวิธีการ Sign in to your PC อยู่ 2 วิธี ได้แก่ Email Address และ Sign in without a Microsoft account สำหรับในที่นี่ขอให้เลือก Sign in without a Microsoft account เพราะสะดวกกว่า ส่วน Email Address เราต้องต่ออินเทอร์เน็ตและต้องมี E-Mail ของ outlook.com หรือ Hotmail.com อยู่ก่อนแล้ว ซึ่งเราสามารถสร้างได้ภายหลังที่เข้าใช้วินโดวส์แล้วก็ได้



รูปที่ 16

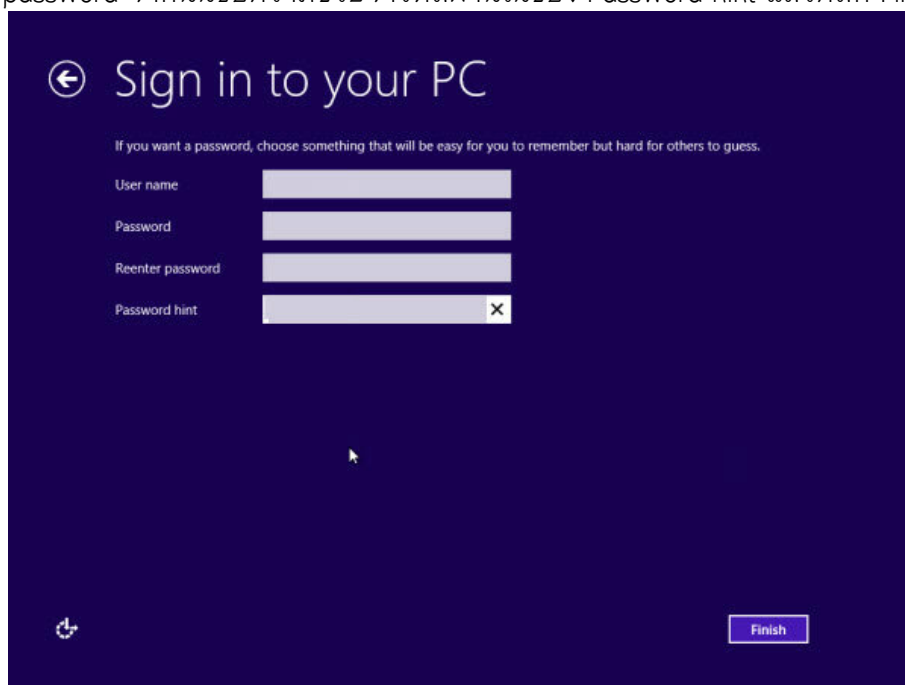
- หน้าต่างต่อมาให้คลิก Local account





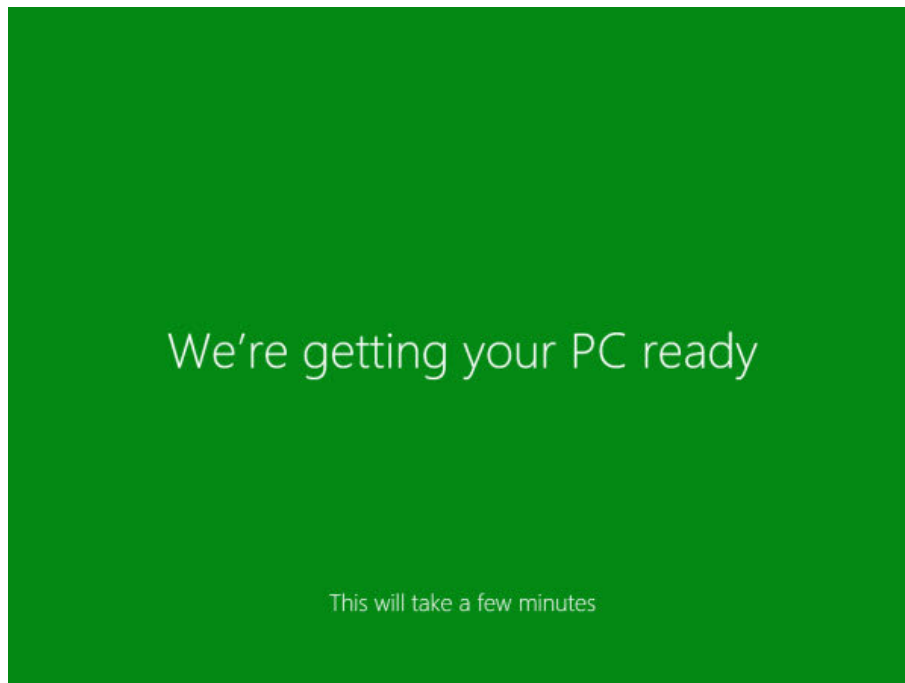
รูปที่ 17

- ต่อมาให้กำหนดชื่อผู้ใช้ในช่อง User name แล้วกำหนดรหัสผ่านที่ต้องการ 2 ครั้ง ในช่อง Password และ Reenter password จากนั้นข้อความช่วยจำรหัสผ่านในช่อง Password hint แล้วคลิก Finish



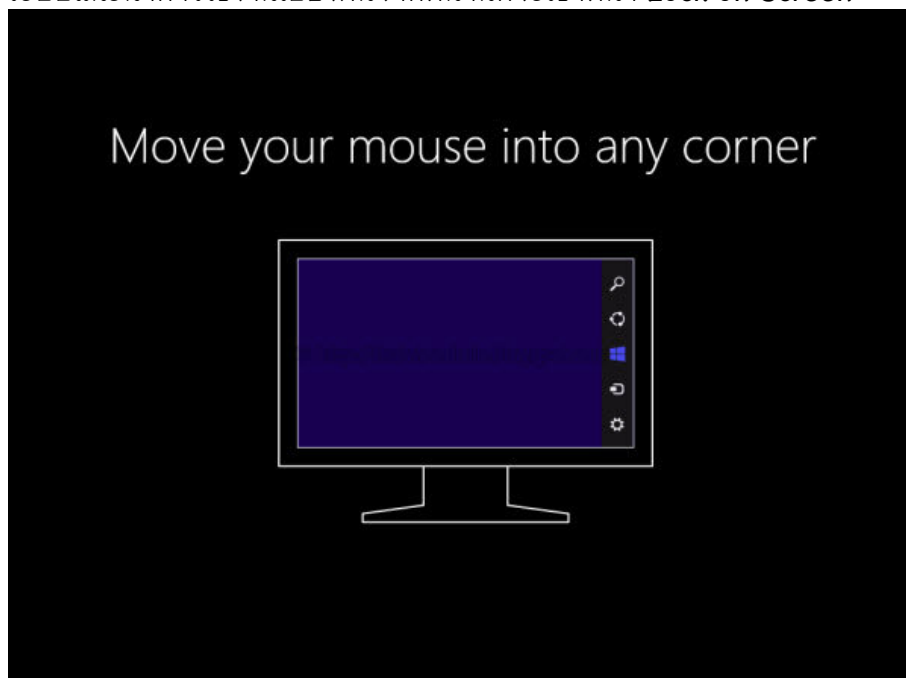
รูปที่ 18

- ระบบจะทำการจัดเตรียมระบบตามการตั้งค่า



รูปที่ 19

- ระบบแนะนำการใช้งานเบื้องต้นจากหน้านี้จะเข้าหน้า Lock on Screen



รูปที่ 20

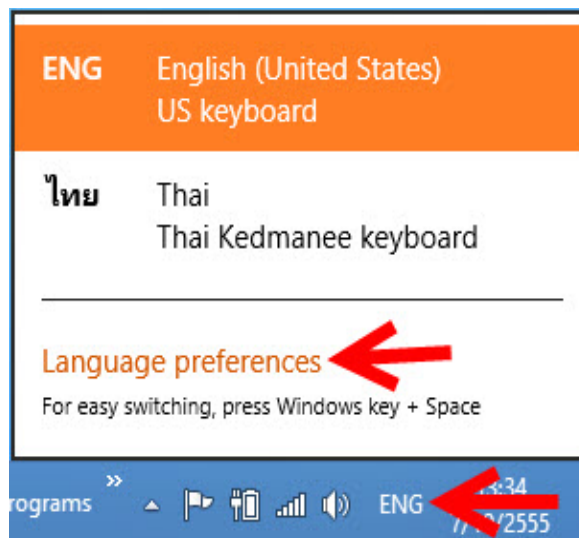
- เมื่อมาถึงหน้า Lock on Screen ก็พร้อมใช้งาน Windows 8 ได้แล้ว



รูปที่ 21

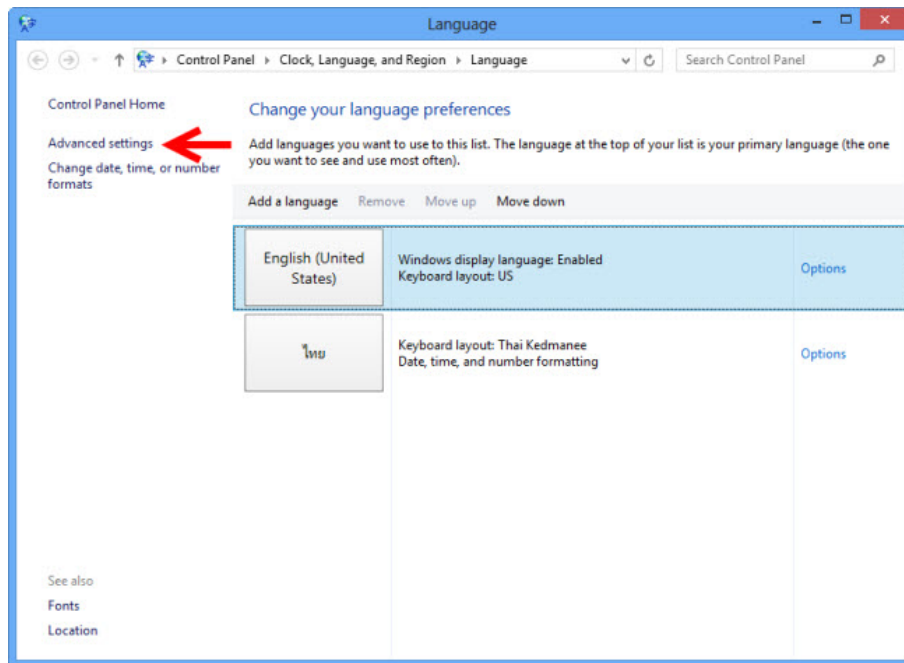
### 3. การตั้งค่าภาษาไทย

3.1 เมื่ออยู่ที่หน้าเดสก์ทอปให้คลิก ENG ที่ Taskbar แล้วคลิกที่ Language preferences



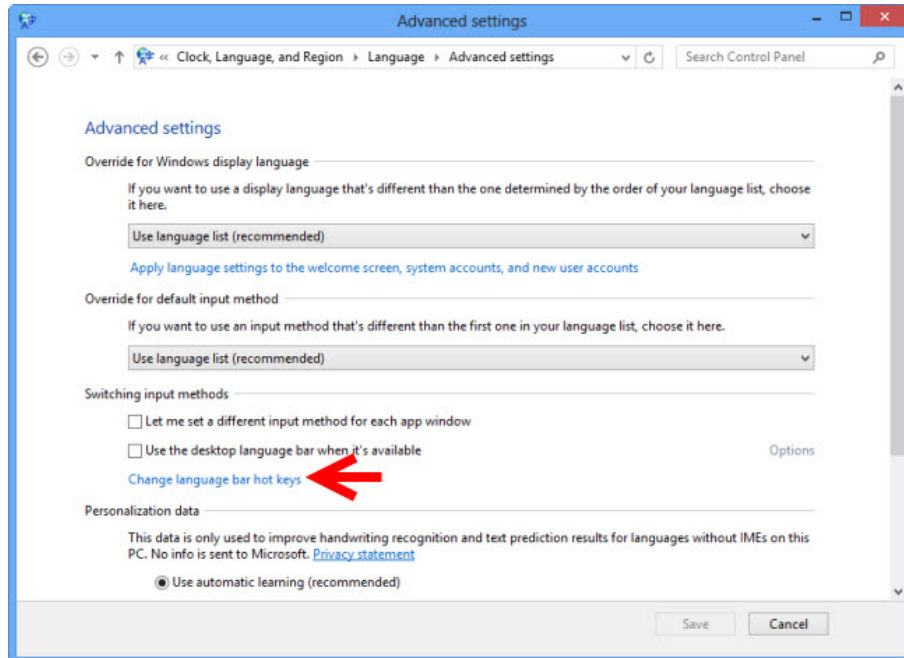
รูปที่ 22

3.2 หน้าต่าง Language ให้คลิกที่ Advanced settings



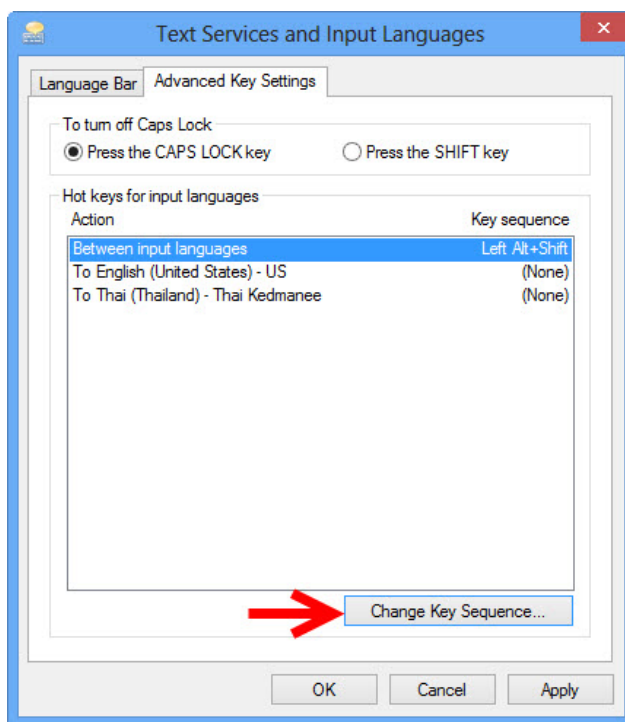
รูปที่ 23

### 3.3 ต่อมาให้คลิกเลือกที่ Change language bar hot keys



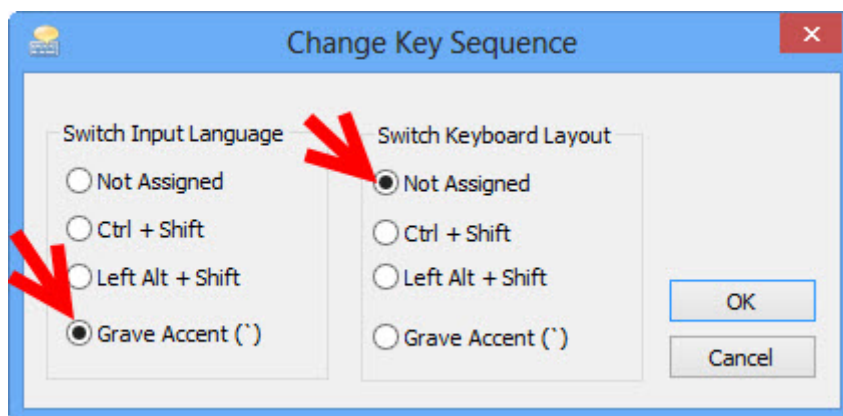
รูปที่ 24

### 3.4 หน้าต่าง Text Services and Input Languages ให้คลิกที่ Change Key Sequence



รูปที่ 25

3.5 ต่อมาที่รายการ Switch Input Language ให้คลิกทำเครื่องหมายจุดที่ Grave Accent และที่ Switch Keyboard Layout ให้คลิกทำเครื่องหมายจุดที่ Not Assigned แล้วคลิก OK



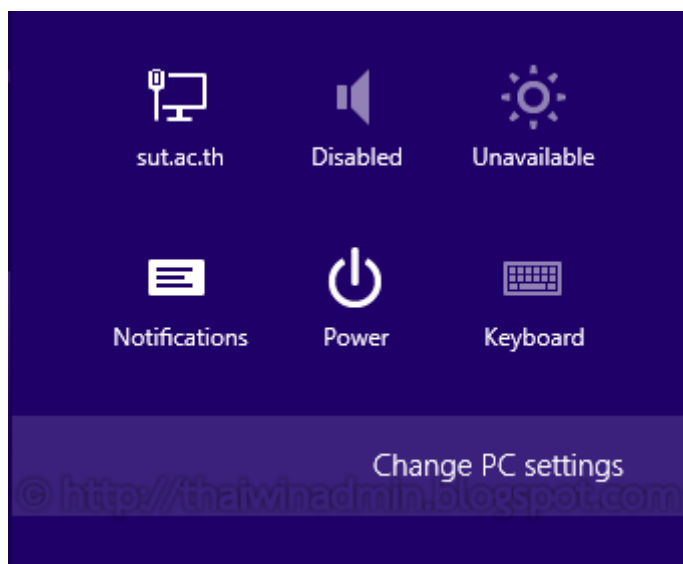
รูปที่ 26

#### 4. การตั้งเวลาใน Windows

4.1 การตั้งโซนเวลาจาก PC Settings ทำได้โดยการใช้ชาร์มบาร์ (Charm bar) และสามารถดำเนินการได้จากหน้า Start หรือ Desktop ตามขั้นตอนดังนี้

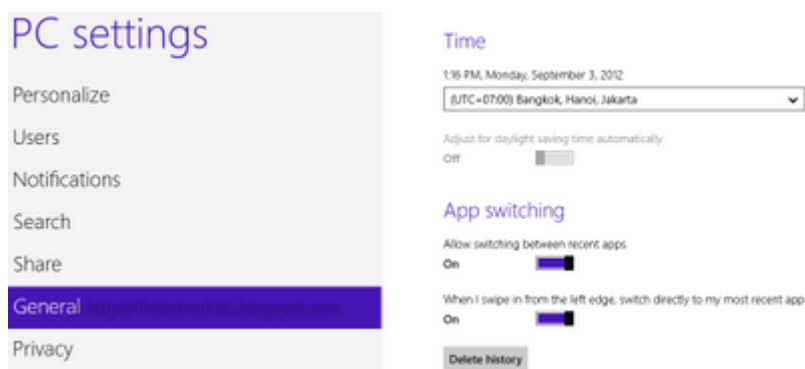
ในหน้า Start หรือ Desktop

ให้เลื่อนเคอร์เซอร์เมาส์ไปบริเวณมุมบนขวาหรือมุมล่างขวาของหน้าจอเพื่อเปิดชาร์มบาร์จากนั้นคลิก Settings แล้วคลิก Change PC Settings ดังภาพ



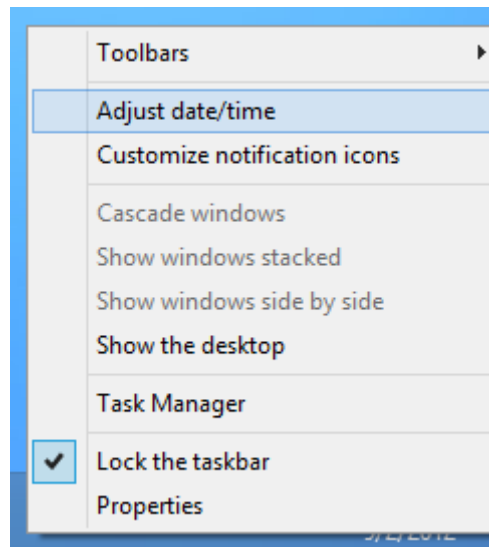
รูปที่ 27

- 4.2 ในหน้า PC Settings ในแพนด้านซ้ายมือให้เลือก General จากนั้นในหัวข้อ Time ในแพนด้านขวามือให้เลือกตั้งค่าเป็น (UTC + 07:00) Bangkok, Hanoi, Jakarta ดังภาพ



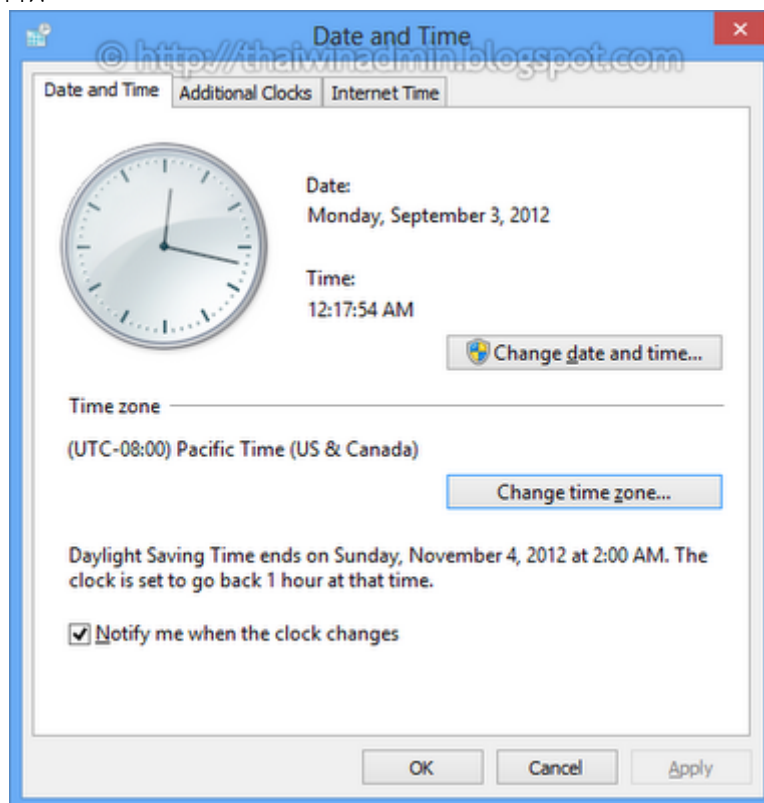
รูปที่ 28

- 4.3 การตั้งโซนเวลาจากพาเนล Date and Time  
 การตั้งโซนเวลาจากพาเนล Date and Time จะต้องดำเนินการจากหน้า Desktop ตามขั้นตอนดังนี้ ในหน้า Desktop ให้คลิกเมาส์ขวาบนไอคอนนาฬิกาจากนั้นเลือก Adjust date/time ดังภาพ



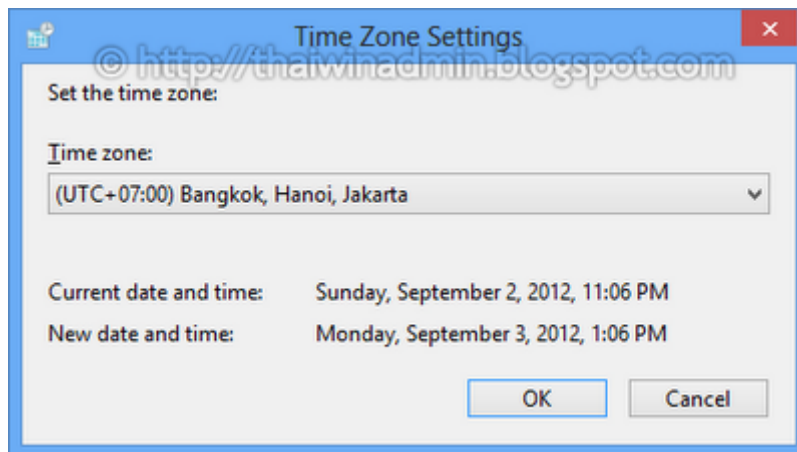
รูปที่ 29

- 4.4 ในหน้าไดอะล็อก Date and Time ในหัวข้อ Time zone ให้คลิก Change time zone ตั้งภาพ



รูปที่ 30

- 4.5 ในหน้าไดอะล็อก Time Zone Settings ในหัวข้อ Time zone ให้เลือกตั้งค่าเป็น (UTC + 07:00) Bangkok, Hanoi, Jakarta เสร็จแล้วคลิก OK จากนั้นในหน้าคลิก OK อีกครั้งในหน้าไดอะล็อก Date an Time เพื่อจบการทำงาน



รูปที่ 31

## 5. การตั้งค่าด้วยรูปภาพ

การตั้งรหัสผ่านรูปภาพ โดยใช้ไฟล์ภาพสวยๆ ในคอมพิวเตอร์ เป็นรหัสผ่านรูปภาพของคุณแล้วคุณพยายามวาดให้ครบ 3 จุดที่เคยกำหนดก็จะเข้าสู่ระบบได้ทันที

5.1 เริ่มจากเรียกแถบเมนู Charm โดยเลื่อนลูกศรเมาส์ไปที่มุมจอขวาบนหรือขวาล่างของจอ ก็จะปรากฏขึ้น(หากกรณีจอสัมผัส ให้ใช้นิ้วแตะปัดจากขอบจอข้างขวามาข้างซ้ายเล็กน้อย) จากนั้นเลือก **Settings** ดังรูป



รูปที่ 32

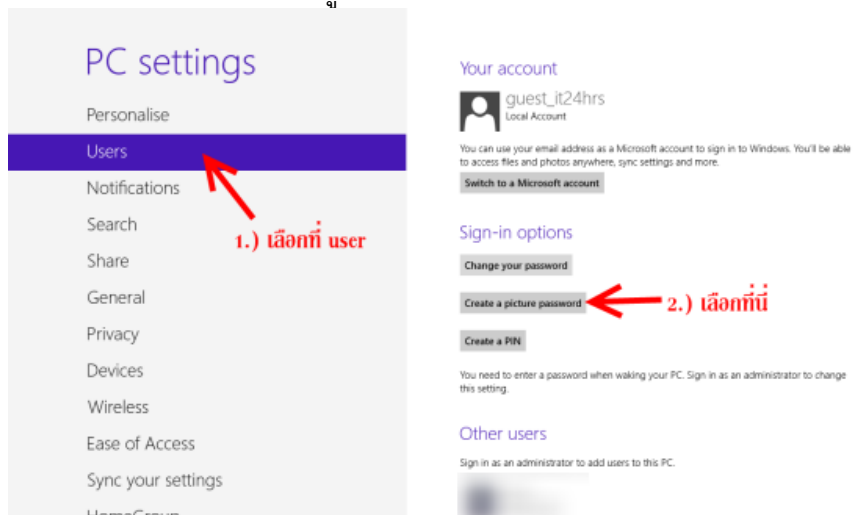
5.2 แล้วเลือกที่ **Change PC Settings** เพื่อเข้าสู่การตั้งค่าต่างๆของคอมพิวเตอร์





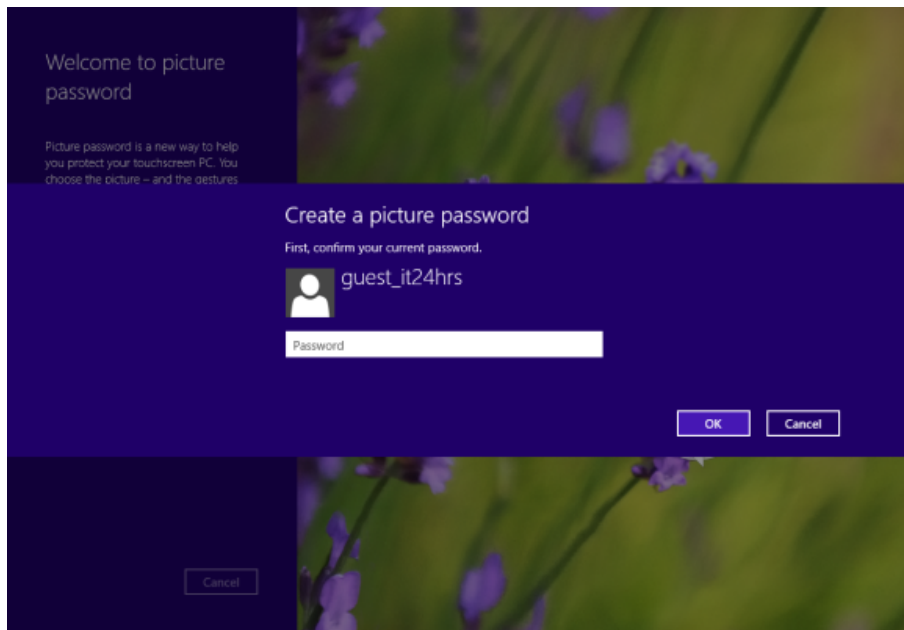
รูปที่ 33

5.3 จากนั้นเลือกที่ USER แล้วเลือก Create a Picture Password เพื่อเริ่มตั้งรหัสผ่านรูปภาพ



รูปที่ 34

5.4 ใส่รหัสผ่านเหมือนตอน Login ยืนยันอีกครั้ง เพื่อเข้าสู่การตั้งค่า รหัสผ่านรูปภาพ



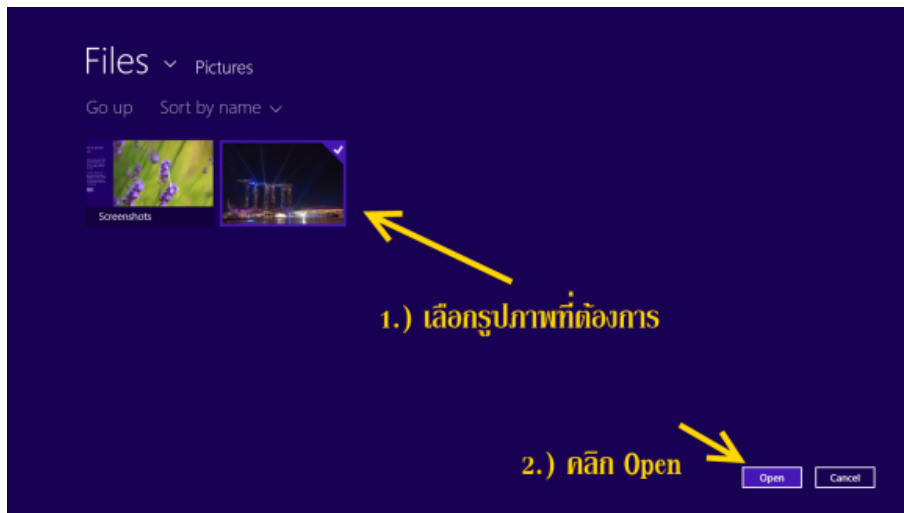
รูปที่ 35

5.5 เมื่อใส่รหัสผ่านถูกต้อง ก็จะมีคำแนะนำและสาธิตการตั้งรหัสผ่านรูปภาพด้วย และท่านจะต้องเลือกรูปภาพไว้สำหรับ ตั้งรหัสผ่านรูปภาพ ของคุณเอง โดยเลือกที่ Choose Picture เพื่อเลือกรูปภาพของคุณจาก Library หมวดรูปภาพ



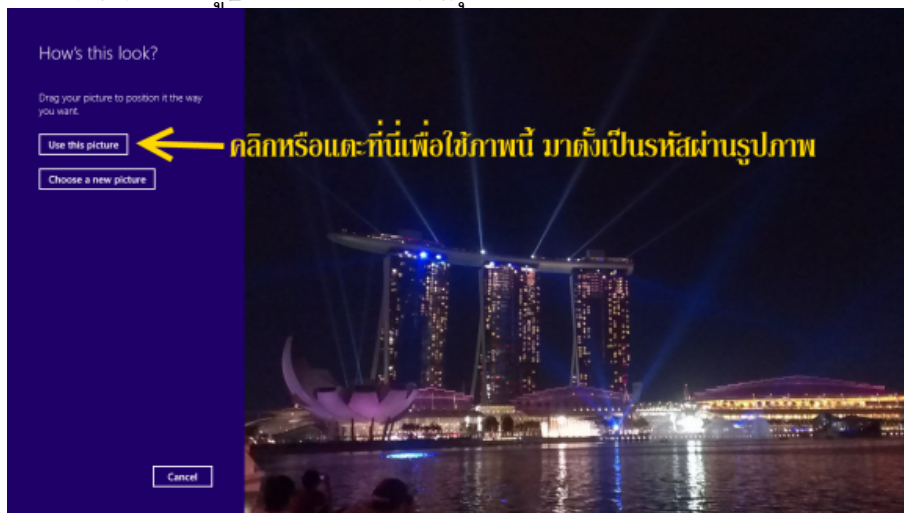
รูปที่ 36

5.6 เครื่องก็จะเรียกรูปภาพหรือภาพถ่ายของคุณ โดยจะเน้นที่มาจาก Library Picture เท่านั้น (c:\user(ชื่อผู้ผู้)\Picture ) แล้วคลิก Open เพื่อนำภาพนี้มาใช้ในการตั้งรหัสผ่านรูปภาพ



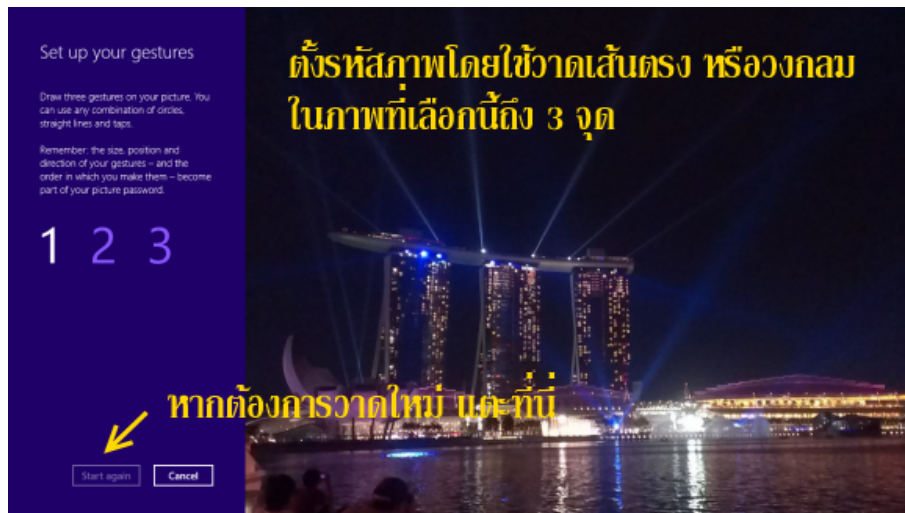
รูปที่ 37

5.7 กรณีมีภาพขนาดใหญ่สามารถปรับตำแหน่ง เลื่อนรูปภาพได้ตามต้องการ เลือกในมุมที่ชอบที่สุด แล้วคลิกหรือแตะที่ Use This Picture เพื่อนำคุณสู่การใช้นิ้ว หรือเมาส์ มาตั้งรหัสผ่านรูปภาพ บนภาพของคุณ



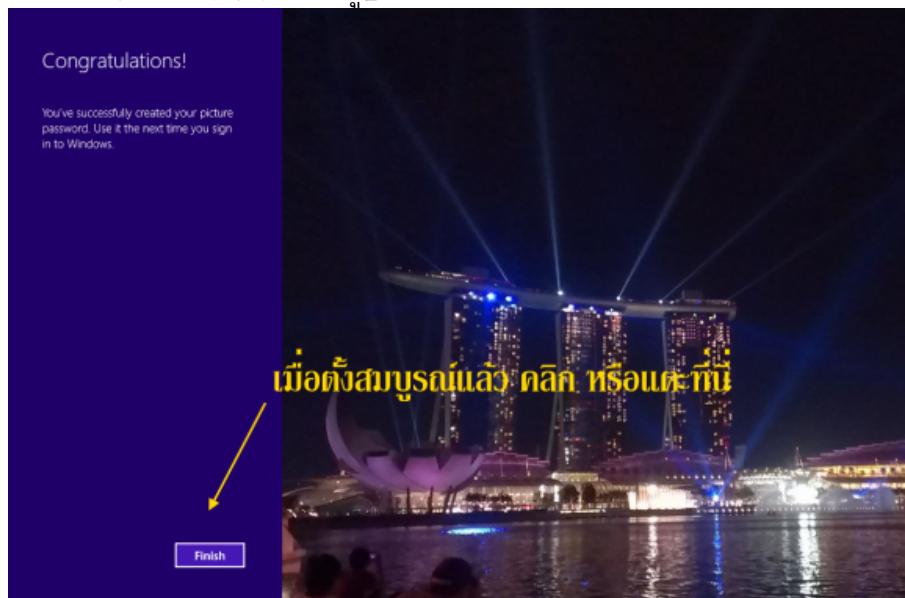
รูปที่ 38

5.8 แล้วเริ่มวาดโดยใช้นิ้วแตะแล้ววาดเป็น วงกลม แตะ หรือลากเป็นเส้นตรง จากที่หนึ่งไปอีกที่หนึ่งตามตำแหน่งในรูปภาพที่ต้องการ (3 ตำแหน่ง) ในภาพที่คุณเลือก ทำการวาด ทั้ง 3 ตำแหน่งอีกรอบ เพื่อเป็นการยืนยัน หากวาดผิดก็วาดใหม่โดยคลิกที่ start again แล้วเริ่มวาดใหม่อีกรอบ



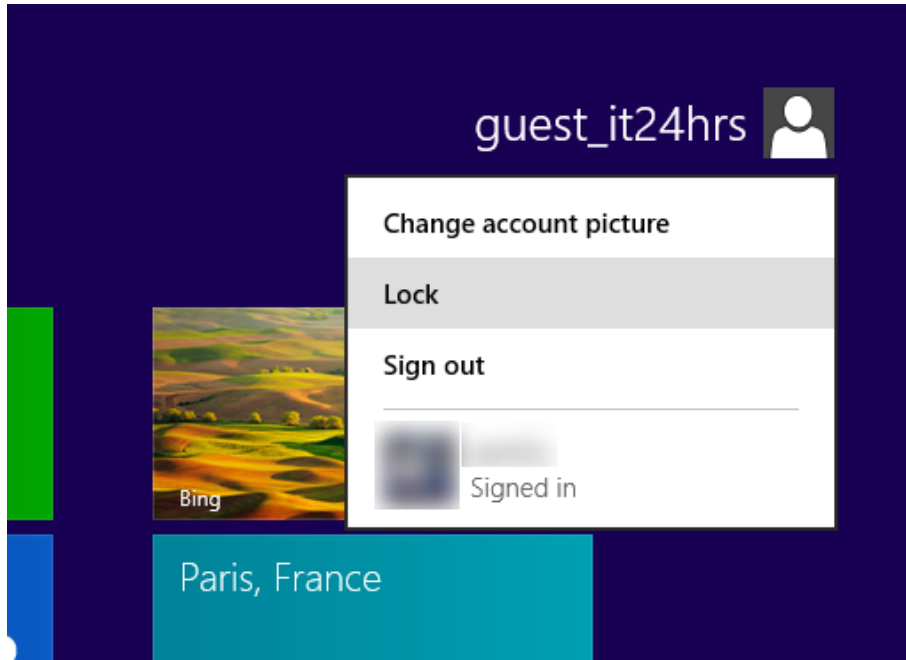
รูปที่ 39

5.9 ทันทีที่วาดตรงกันทั้ง 2 รอบ แสดงว่าตั้งรหัสผ่านรูปภาพถูกต้อง ก็คลิกที่ Finish ได้เลย เป็นการเสร็จสิ้นการตั้งรหัสผ่านรูปภาพ



รูปที่ 40

5.10 คราวนี้มาทดสอบการเข้าสู่ระบบโดยใช้วิธีตั้งรหัสผ่านรูปภาพกันหน่อย แต่ก่อนอื่นให้เลือกไปที่ชื่อ Login ที่ปรากฏอยู่ตรงด้านขวาบนของหน้า Start แล้วเลือก Lock หรือ Sign Out



รูปที่ 41

## 6. สรุปการใช้งาน Windows 8

Windows 8 จะลงทับ Windows

7 และสามารถใช้งานผ่านทางคีย์บอร์ดและเมาส์ได้อยู่ก็ตาม แต่ขอบอกว่า Windows ตัวใหม่นี้ได้ถูกออกแบบมาให้ใช้งานในแบบสัมผัสให้ดีที่สุด ดังนั้น ฮาร์ดแวร์ที่เหมาะสมที่สุดก็คือโน้ตบุ๊กที่มีทัชสกรีนแท็บเล็ตแบบมีด็อกสแตชันเครื่อง all-in-one เครื่อง slider PC และแล็ปท็อปแบบคอนเวอร์ติเบิล

เนื่องจาก Windows 8

จะทำงานได้ดีที่สุดกับการติดต่อโต้ตอบด้วยการใช้นิ้วมือของผู้ใช้งาน ดังนั้น ฟีเจอร์เด่นทั้งหลาย เช่น Charms Bar เป็นต้น

จะใช้งานแบบทัชอินเตอร์เฟซได้ง่ายกว่าการใช้งานด้วยเมาส์

นอกจากนั้น App ที่ออกแบบมาในแบบ tablet เฉพาะ

ซึ่งมีฟีเจอร์การทำงานแบบมัลติทาสก์ และการพัฒนาปรับปรุงหน้าจอสแต็กที่ออกแบบใหม่ ถือว่าเป็นการผสมผสานที่ลงตัว นี่คือ OS

ในแบบแท็บเล็ตที่คุณยังสามารถใช้งานฟีเจอร์เพื่อนเก่าอย่าง Snap Switcher และ File Explorer ได้อยู่ นับว่าเป็นจุดที่ช่วยสร้าง productivity ที่แท็บเล็ต iPod และ Android ไม่สามารถให้คุณได้เท่า