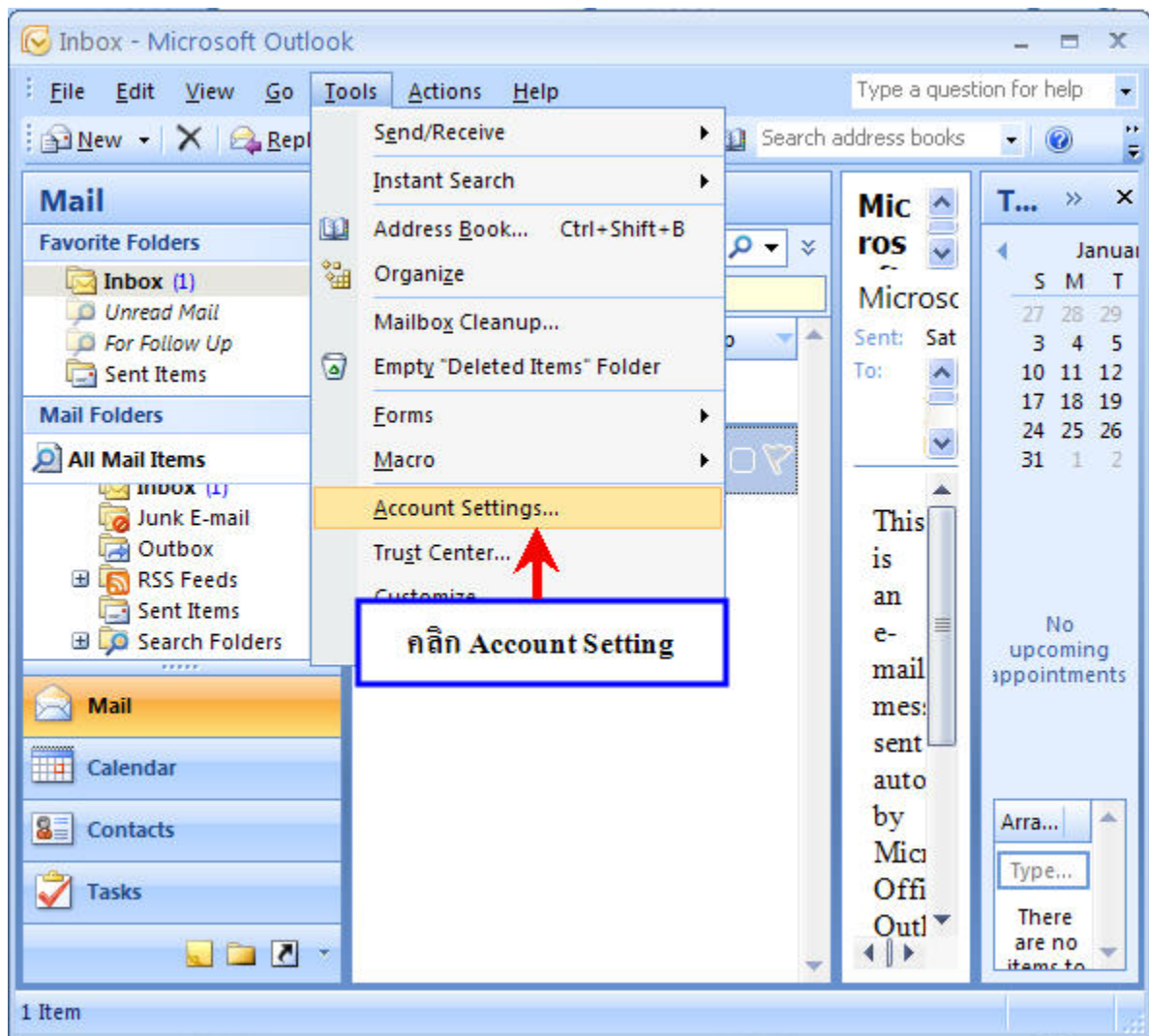
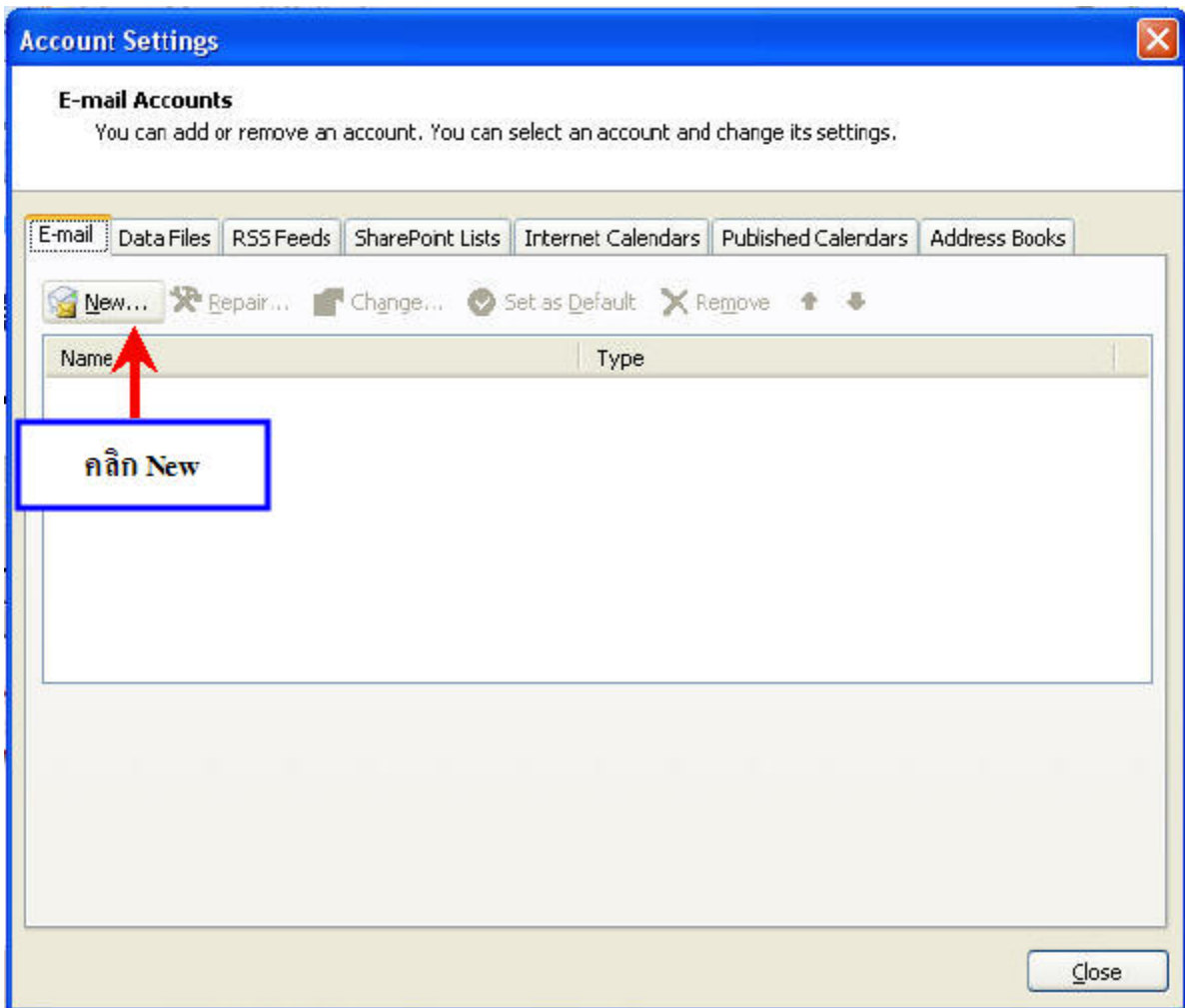


1.เปิดโปรแกรม Microsoft Outlook 2007 คลิกที่ Tools แล้วคลิก Account Settings



2. จะเข้าสู่หน้า Account Settings คลิก New



3. จะเข้าสู่หน้า Add New E-mail Account ให้เลือก กำหนดการตั้งค่า server หรือกำหนดชนิด server เพิ่มเติมด้วยตนเอง แล้วคลิก Next

Add New E-mail Account

Auto Account Setup

Your Name:
Example: Barbara Sankovic

E-mail Address:
Example: barbara@contoso.com

Password:
Retype Password:
Type the password your Internet service provider has given you.

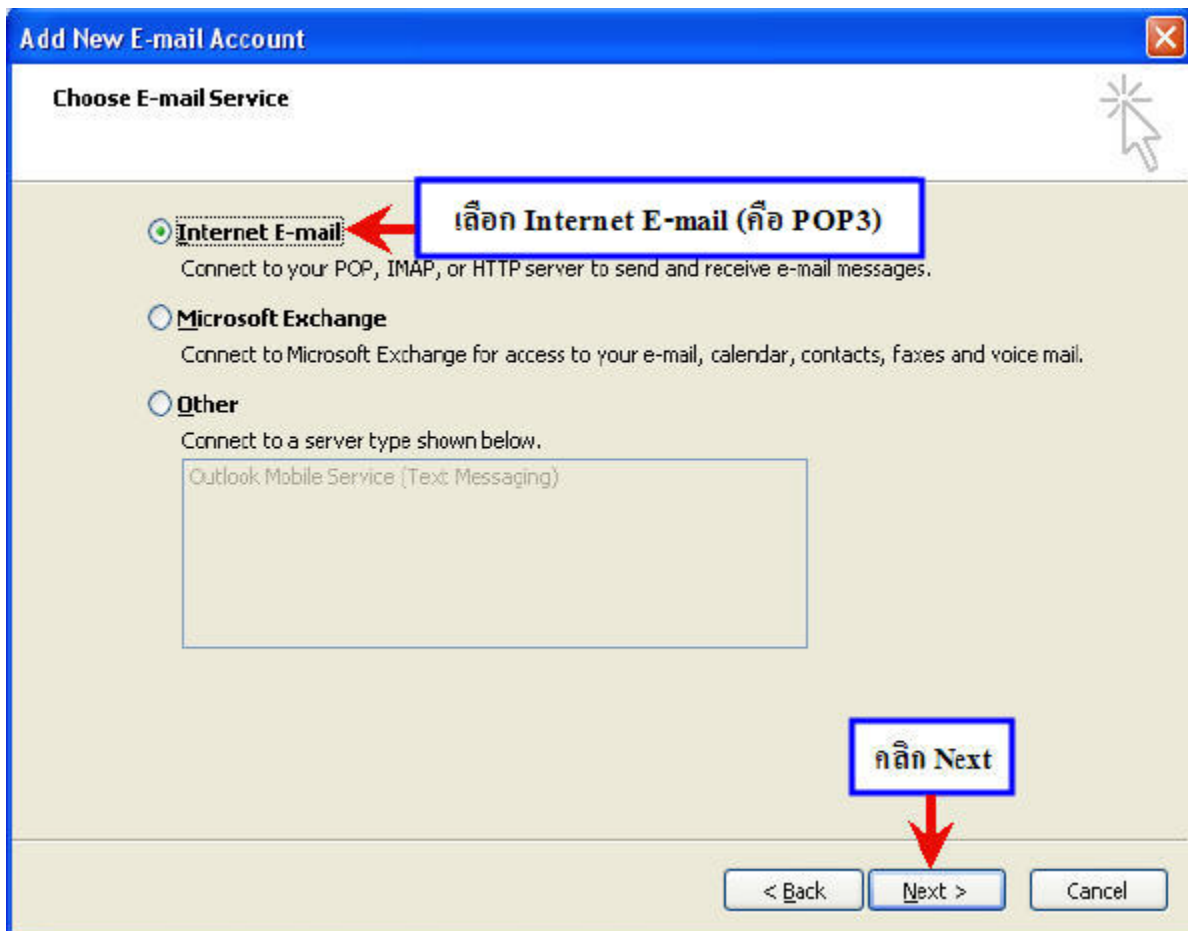
กำหนดการตั้งค่า server หรือกำหนดชนิด server เพิ่มเติมด้วยตนเอง

Manually configure server settings or additional server types

คลิก Next

< Back **Next >** Cancel

4. จะเข้าสู่ส่วน Choose E-mail Service ให้เลือก Internet E-mail แล้วคลิก Next



5. จะเข้าส่วนการกำหนดค่าของอีเมล ทำการกำหนดค่าดังนี้

5.1 User Information

Your name: ใส่ชื่อและนามสกุล ที่จะให้ปรากฏในการติดต่อผ่าน email เช่น Jenny Lopez
E-mail Address : ใส่ email address ของท่าน เช่น xxxx@yourdomain.com

5.2 Server Information

Incoming mail server (POP3) : ใส่เป็น pop.ชื่อโดเมนของท่าน เช่น pop.yourdomain.com

Outgoing mail server (SMTP) : ใส่เป็น smtp.ชื่อโดเมนของท่าน เช่น smtp.yourdomain.com

* หมายเหตุ การระบุค่า POP3 และ SMTP ของแต่ละผู้ให้บริการมีความแตกต่างกัน และสามารถใส่ค่า ISP(Internet service provider) ของผู้ให้บริการ Internet ที่ใช้งาน เช่น TOT, True, TT&T ,Maxnet เป็นต้น

5.3 Logon Information

User Name : ใส่ชื่อ Login คือ email account ที่สร้างไว้ เช่น xxxx@yourdomain.com
Password : ใส่รหัสผ่านของ email account

Add New E-mail Account ✕

Internet E-mail Settings
Each of these settings are required.

กำหนดค่าในส่วนต่างๆ ของอีเมล

User Information

Your Name:

E-mail Address:

Server Information

Account Type: ▼

Incoming mail server:

Outgoing mail server (SMTP):

Logon Information

User Name:

Password:

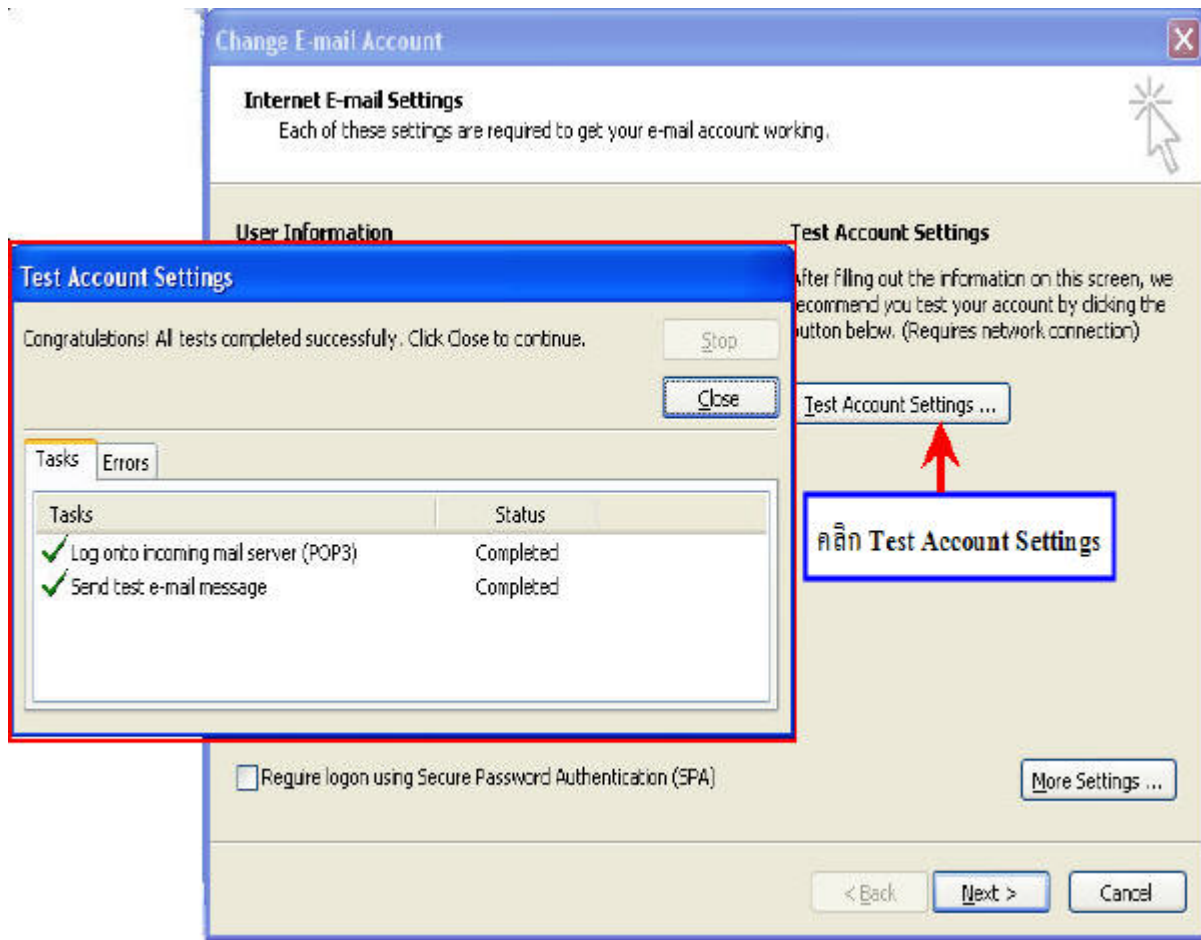
Remember password

Require logon using Secure Password Authentication (SPA)

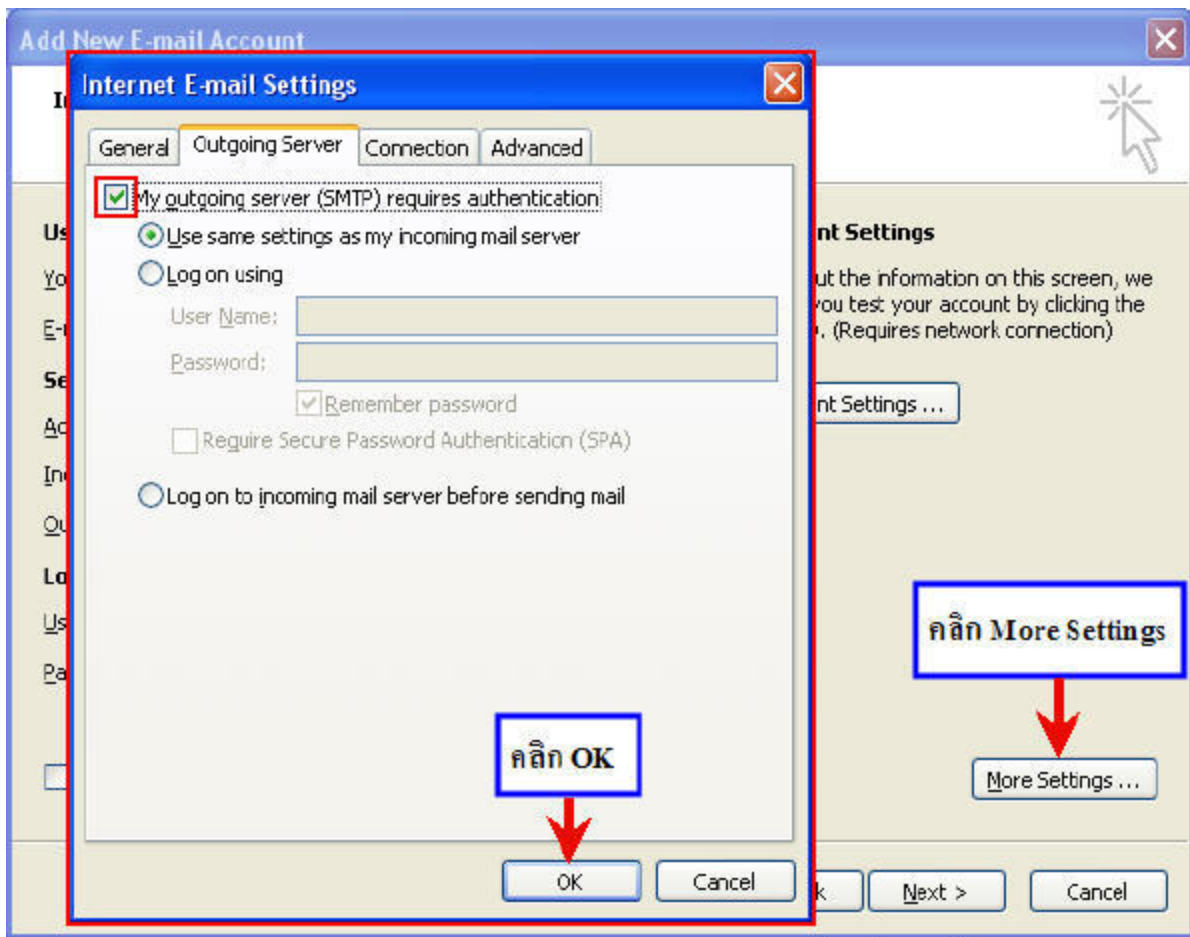
Test Account Settings

After filling out the information on this screen, we recommend you test your account by clicking the button below. (Requires network connection)

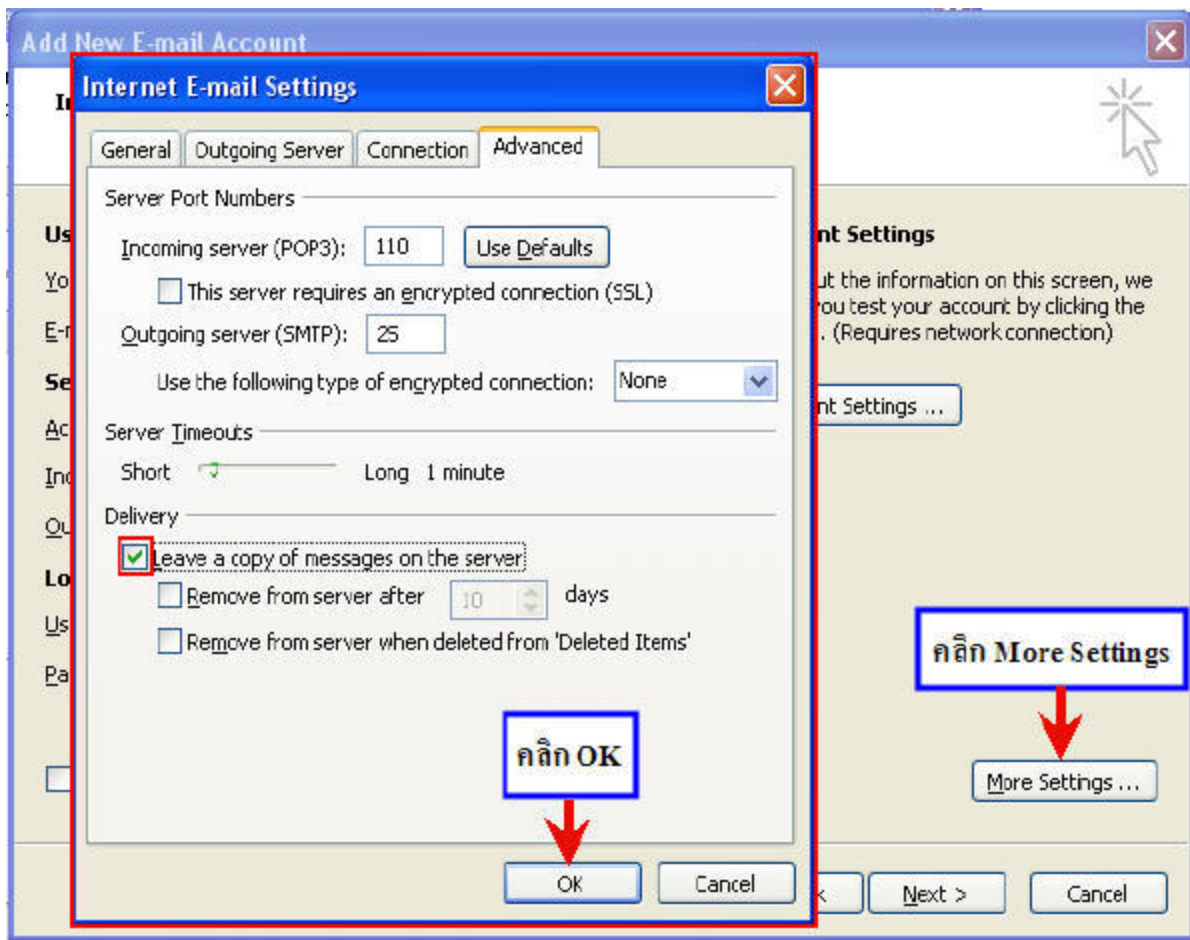
6. จากนั้นคลิกปุ่ม Test Account Settings เพื่อทดสอบระบบโดยรวม



7. เมื่อระบบทุกอย่างผ่านการตรวจสอบหมดทุกจุดแล้ว ให้คลิก More Settings คลิกที่ Tab Outgoing Server เลือก My outgoing server (SMTP) requires authentication แล้วคลิก OK จากนั้นคลิก Next



* หากต้องการ ทำสำเนา E-mail เก็บไว้บน Server ให้เลือก Tab Advanced เลือก Leave a copy of messages on the server แล้วคลิก OK จากนั้นคลิก Next



8. การตั้งค่าอีเมลในโปรแกรม Microsoft Outlook 2007 เสร็จเรียบร้อยแล้ว



Congratulations!

You have successfully entered all the information required to setup your account.

To close the wizard, click Finish.

ตั้งค่าอีเมลเรียบร้อยแล้ว

< Back

Finish

